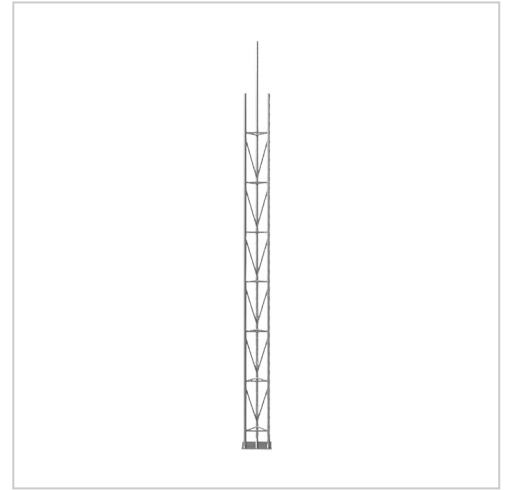


# Gitterrohrmast mit Grundplatte aus Stahl, für Aufstellrahmen für Beton- Aufstellvorrichtungen

Artikelnummer 353017

## Produktbeschreibung

- Material: Stahl, verzinkt
  - Höhe: 6,02 m
  - Standrohr: Ø 48 mm
  - Quer-/Diagonalholm: Ø 26 mm
  - Grundplatte: 450 x 450 mm, verschweißt, mit Bohrungen
  - Gewicht: 110,0 kg
- 
- zur Befestigung von Ampelanlagen und großen Schildern geeignet



**Hinweis:** Bei Bedarf stellen wir Ihnen auf Anfrage eine Statik zur Verfügung.

**Achtung:** Beton-Aufstellvorrichtungen, Aufstellrahmen für Beton-Aufstellvorrichtungen, Schild und Stahl-Gitterträger nicht im Lieferumfang enthalten - bitte separat bestellen.

**Frachtpauschale Sperrgut (deutsches Festland) 199,90 € zzgl. MwSt**

Achtung: Es können leichte transportbedingte Beschädigungen auftreten! Sofern diese nicht den Einsatzzweck mindern, sind sie nicht reklamationsfähig.

Größere Beschädigungen sind direkt bei Anlieferung anzuzeigen und vom Transporteur schriftlich zu bestätigen. Spätere Reklamationen sind ausgeschlossen!

## Produkteigenschaften

<b>Material</b>	Stahl, verzinkt
<b>Höhe</b>	6,02 m
<b>Standrohr Ø</b>	48 mm
<b>Quer-/Diagonalholm Ø</b>	26 mm
<b>Grundplatte Länge</b>	450 mm
<b>Grundplatte Breite</b>	450 mm
<b>Grundplatte Bauart</b>	verschweißt, mit Bohrungen
<b>Gewicht</b>	110,0 kg

## Weitere Bilder

