

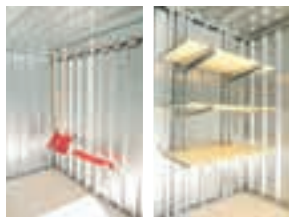
STMC 1100, ~2 m² mit Holzfußboden / ohne Boden



STMC 1100 (31914) mit Regaleinrichtung (nicht enthalten)



Die Türen können mit dem serienmäßigen Profilzylinder-Schloss sicher verschlossen werden.



Optional erhältlich: Stielgerätehalter und Einbauregal


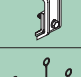
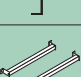

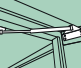


Elektroinstallationspaket

Sicherungskasten IP 44 mit FI-Schalter, LS-Schalter 16 A, 1 Wandlampe IP 44, 1 Ein-/Ausschalter, 1 SCHUKO®-Steckdose, Anschluss für Potenzialausgleich. Versorgung über einen CEE-Anbaugerätestecker. Vormontiert zum Selbstanbau.

- Einzigartige Konstruktion mit geprüfter Statik
- Seitenwände und Dach aus sendzimirverzinktem Trapezstahlblech
- Dach mit integrierten Regenrinnen
- Max. Dachlast (Schneelast) 220 kg/m² ¹⁾
- Stabile Holzfußboden-Konstruktion
- Max. Verkehrslast auf dem Boden bis 500 kg/m²
- Windlast: 0,59 kn/m² (Windlastzone 2 - Binnenland) ¹⁾
- Erdbebenlasten: Erdbebenzone 3, Bedeutungskategorie II
- Kranbar für mobilen Einsatz
- Standard-Türgröße 1.300 x 1.890 mm
- Optionale Außenwandlackierung in RAL 1003, 3000, 5010, 6010, 7035 oder 9002. Weitere Farben auf Anfrage.
- Durch Ausstattungsoptionen individuell anpassbar
- Kostengünstig in Anschaffung und Unterhaltung

¹⁾ Berechnet auf den Standort 51597 Morsbach

Materialcontainer STMC 1100	mit Holzfußboden	ohne Boden
Abmessungen		
außen B x T x H (mm)	2.100 x 1.140 x 2.150	2.100 x 1.140 x 2.150
innen B x T x H (mm)	2.000 x 970 x 2.000	2.000 x 970 x 2.080
Leergewicht (kg)	150	130
mit Flügeltür 1.300 x 1.890 mm ¹⁾		
verzinkt, zerlegt 	31914	31913
Optionale Ausstattung (auf Anfrage)		
 Montage im Werk		-
 Außenwandlackierung, Montage Zusätzliche Kontrastlackierung Dachblenden oder Bodenschwelle		-
 Vliesbeschichtung Dachunterseite		
 Kranaufhängung für Leertransport		
 Kranverladevorrichtung 1.150 kg		-
 Doppelflügeltür asym. geteilt, 1.800 x 1.890 mm, statt Standardtür		
 Türanschlag links statt rechts		
 Diebstahlsicherung 1.300 mm Diebstahlsicherung 1.800 mm		
 Diskusschloss (2 Stück pro Diebstahlsicherung erforderlich)		
 Alu-Rollladen 1.800 mm statt Standardtür		
 Aluminium-Schiebefenster		
 Elektroinstallationspaket		
 Gasdruckdämpfer als Türöffner für Standardtür für Doppelflügeltür		