

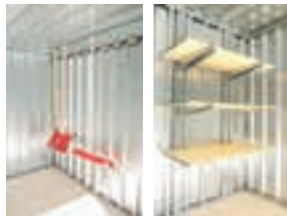
MC 1500, ~10 m² mit Holzfußboden / ohne Boden



STMC 1500 (31930) mit Doppelflügeltür 1.800 mm (auf Anfrage) und Regaleinrichtung (nicht enthalten)



Optional erhältlich: Auffahrrampe für stufenloses Beladen



Optional erhältlich: Stielgerätehalter und Einbauregal



Elektroinstallationspaket

Sicherungskasten IP 44 mit FI-Schalter, LS-Schalter 16 A, 1 Wandlampe IP 44, 1 Ein-/Ausschalter, 1 SCHUKO®-Steckdose, Anschluss für Potenzialausgleich. Versorgung über einen CEE-Anbaugerätestecker. Vormontiert zum Selbstanbau.

- Einzigartige Konstruktion mit geprüfter Statik
- Seitenwände und Dach aus sendzimirverzinktem Trapezstahlblech
- Dach mit integrierten Regenrinnen
- Max. Dachlast (Schneelast) 220 kg/m² ²⁾
- Stabile Holzfußboden-Konstruktion
- Max. Verkehrslast auf dem Boden bis 500 kg/m²
- Windlast: 0,59 kn/m² (Windlastzone 2 - Binnenland) ²⁾
- Erdbebenlasten: Erdbebenzone 3, Bedeutungskategorie II
- Kranbar für mobilen Einsatz
- Standard-Türgröße 1.300 x 1.890 mm
- Optionale Außenwandlackierung in RAL 1003, 3000, 5010, 6010, 7035 oder 9002. Weitere Farben auf Anfrage.
- Durch Ausstattungsoptionen individuell anpassbar
- Kostengünstig in Anschaffung und Unterhaltung

¹⁾ Bitte Türposition angeben, bei fehlender Angabe Tür in 5 m-Seite

²⁾ Berechnet auf den Standort 51597 Morsbach

Materialcontainer STMC 1500	mit Holzfußboden	ohne Boden
Abmessungen		
außen B x T x H (mm)	5.080 x 2.170 x 2.150	5.080 x 2.170 x 2.150
innen B x T x H (mm)	5.000 x 2.000 x 2.000	5.000 x 2.000 x 2.080
Leergewicht (kg)	750	520
mit Flügeltür 1.300 x 1.890 mm ¹⁾		
verzinkt, zerlegt		
Tür in 5 m-Seite	31930	31929
Tür in 2 m-Seite	31949	31948
Optionale Ausstattung (auf Anfrage)		
Montage im Werk		-
Außenwandlackierung, Montage Zusätzliche Kontrastlackierung Dachblenden oder Bodenschwelle		-
Vliesbeschichtung Dachunterseite		
Staplertaschen für leichtes Versetzen, unbeladen		-
Kranaufhängung für Leertransport		
Kranverladevorrichtung 3.000 kg		-
Doppelflügeltür asym. geteilt, 1.800 x 1.890 mm, statt Standardtür als zusätzliche Tür ¹⁾		
Doppelflügeltür 2.750 x 1.890 mm statt Standardtür als zusätzliche Tür ¹⁾		
Zusatztür 1.300 x 1.890 mm ¹⁾		
Türanschlag links statt rechts		
Diebstahlsicherung 1.300 mm Diebstahlsicherung 1.800 mm		
Diskusschloss (2 Stück pro Diebstahlsicherung erforderlich)		
Alu-Rollladen 1.800 mm statt Standardtür		
Aluminium-Schiebefenster		
Gasdruckdämpfer als Türöffner für Standardtür für Doppelflügeltür		
Elektroinstallationspaket		